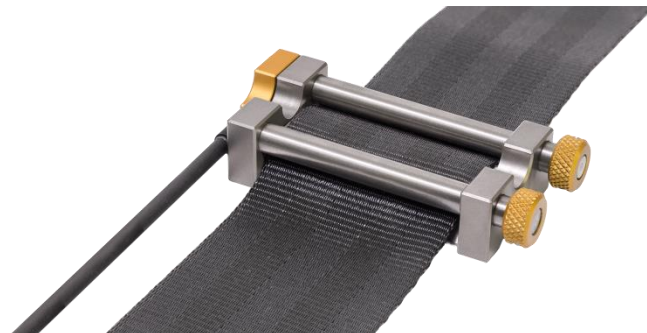


该传感器用于测量安全带织带的受力情况。

- 多个量程版本产品可选
- 高精度和低线性误差
- 集成Dallas-ID 芯片
- 线缆可进行快速更换
- 轻量化与耐用性的设计



技术参数

基体材料	钛合金	铝合金
使用情形	动态力测量	静态力测量
量程 (标定量程)	0...6 kN 或 0...16 kN	0...500 N
过载保护	1.25 x 16 kN	4.0 x 500 N
典型灵敏度	0.16mV / 1kN / 1 V	0.4mV / 1kN / 1 V
工作原理	应变片, 全桥	
桥路阻抗	1,000 Ω	
线性单元	已集成	
激励电压	5...10 VDC (带线性单元)	
最大功耗	100 mW	
非线性度	< 1% of F.S.	
分流电阻	可选, 在信号负与激励正/负间跨接正向或者负向跨接电阻	
集成 ID 芯片	1-Wire® (Dallas), 型号 DS2401	
安全带最大宽度	50.8 mm (2 英寸)	
安全带最大厚度	2.0 mm	
尺寸 (长 x 宽 x 高)	73 mm x 38 mm x 18 mm	
重量 (除线缆)	83 g	69 g
温度补偿范围	10...70°C	
线缆长度	标准 6 m	
电缆接头	LEMO 1B, 7-pin (针脚分配可以根据客户需求定制)	
电缆芯颜色	白色: + Excitation 棕色: - Excitation 绿色: + Signal 黄色: - Signal 灰色: ID-Module 屏蔽线: 根据客户要求	

- 供货范围**
- 安全带力传感器
 - 快速更换线缆 (标准6m)
 - 符合ISO/TS 17242的标定证书
- 可选配置**
- 快速更换线缆 (可根据需求提供其他长度)
 - 年度维修和标定服务 (推荐)